

ТЕХНИЧЕСКИЙ ПЛАН

ПОМЕЩЕНИЯ

(вид объекта недвижимости, в отношении которого подготовлен технический план, в родительном падеже)

Общие сведения о кадастровых работах

1. Технический план подготовлен в результате выполнения кадастровых работ в связи с:
образованием 2 объекта недвижимости (объектов недвижимости), расположенного (расположенных):
Российская Федерация, Красноярский край, г. Красноярск, ул. Калинина, 45и, пом. 50/1; Российская
Федерация, Красноярский край, г. Красноярск, ул. Калинина, 45и, пом. 50/2 в результате раздел объекта
недвижимости (объектов недвижимости) с кадастровым номером (кадастровыми номерами):
24:50:0200025:1254

2. Сведения о заказчике кадастровых работ:

Департамент муниципального имущества и земельных отношений администрации города Красноярска,
ОГРН 1032402940800, ИНН 2466010657

3. Сведения о кадастровом инженере:

Фамилия, имя, отчество (при наличии отчества) Пушилина Татьяна Викторовна

Страховой номер индивидуального лицевого счета 12983909912

№ регистрации в государственном реестре лиц, осуществляющих кадастровую деятельность
24564

Контактный телефон 208-34-04

Почтовый адрес и адрес электронной почты, по которым осуществляется связь с кадастровым инженером
Красноярский край, г.Красноярск, пр-кт Красноярский рабочий, 150, офис 318 "Б", PushilinaTV@mail.ru

Наименование саморегулируемой организации кадастровых инженеров, членом которой является
кадастровый инженер

СРО КИ НП "Балтийское объединение кадастровых инженеров"

Сокращенное наименование юридического лица, если кадастровый инженер является работником
юридического лица

ООО "ЦКП"

№ и дата заключения договора на выполнение кадастровых работ № 01193000198190002470001 от "29"
марта 2019 г.

Дата подготовки технического плана (число, месяц, год) "29" ноября 2019г.

Исходные данные							
1. Перечень документов, использованных при подготовке технического плана							
N п/п	Наименование документа				Реквизиты документа		
1	2				3		
1	Решение суда				№ 2-696/2019 от 12.09.2019		
2	Кадастровый паспорт здания, сооружения, объекта незавершенного строительства				№ 24/15-874838 от 03.12.2015		
3	План объекта недвижимости				№ б/н от 29.11.2019		
2. Сведения о геодезической основе, использованной при подготовке технического плана							
Система координат -							
N п/п	Название пункта и тип знака геодезической сети	Класс геодезической сети	Координаты, м		Сведения о состоянии на "___"_____20 г.		
			X	Y	наружного знака пункта	центра знака	марки
1	2	3	4	5	6	7	8
-	-	-	-	-	-	-	-
3. Сведения о средствах измерений							
N п/п	Наименование прибора (инструмента, аппаратуры)	Сведения об утверждении типа измерений		Реквизиты свидетельства о поверке прибора (инструмента, аппаратуры)			
1	2	3		4			
1	Дальномер лазерный Bosch GLM 250 VF	44551-10, 07.05.2020		Свидетельство о поверке № 1868/F , действительно до 07.05.2020			
4. Сведения об объекте (объектах) недвижимости, из которого (которых) был образован объект недвижимости							
N п/п	Кадастровый номер						
1	2						
1	24:50:0200025:1254						
2	24:50:0200025:1254						
5. Сведения о помещениях, машино-местах, расположенных в здании, сооружении							
5.1. Сведения о помещениях, расположенных в здании, сооружении							
N п/п	Кадастровый номер помещения						
1	2						
-	-						
5.2. Сведения о машино-местах, расположенных в здании, сооружении							
N п/п	Кадастровый номер машино-места						
1	2						
-	-						
6. Сведения об объектах недвижимости, входящих в состав единого недвижимого комплекса							
N п/п	Вид объекта недвижимости, входящего в состав единого недвижимого комплекса				Кадастровый номер		
1	2				3		
-	-				-		

Характеристики объекта недвижимости (N1 Помещение)		
№ п/п	Наименование характеристики	Значение характеристики
1	2	3
1	Вид объекта недвижимости	Помещение
2	Кадастровый номер объекта недвижимости	-
3	Ранее присвоенный государственный учетный номер объекта недвижимости (кадастровый, инвентарный или условный номер)	-
	Кадастровый номер исходного объекта недвижимости	24:50:0200025:1254
4	Кадастровый номер земельного участка (земельных участков), в пределах которого (которых) расположен объект недвижимости	-
5	Номер кадастрового квартала (кадастровых кварталов), в пределах которого (которых) расположен объект недвижимости	24:50:0200025
6	Кадастровый номер иного объекта недвижимости, в пределах (в составе) которого расположен объект недвижимости	24:50:0200025:597
	Номер, тип этажа (этажей), на котором (которых) расположено помещение	Этаж 1
	Номер, тип этажа, на котором расположено машино-место	-
	Обозначение (номер) помещения, машино-места на поэтажном плане	50/1
7	Адрес объекта недвижимости	-
	Дата последнего обновления записи в государственном адресном реестре	-
	Местоположение объекта недвижимости	Российская Федерация, Красноярский край, г. Красноярск, ул. Калинина, 45и, пом. 50/1
	Дополнение местоположения объекта недвижимости	-
8	Назначение объекта недвижимости	Нежилое
	Проектируемое назначение объекта незавершенного строительства	-
9	Наименование объекта недвижимости	Нежилое помещение
10	Количество этажей объекта недвижимости	-
	в том числе подземных	-
11	Материал наружных стен здания	-
12	Год ввода объекта недвижимости в эксплуатацию по завершении его строительства	-
	Год завершения строительства объекта недвижимости	-
13	Площадь объекта недвижимости (P), м ²	123.8
14	Вид (виды) разрешенного использования объекта недвижимости	-
15	Основная характеристика сооружения и ее значение	-
	Основная характеристика объекта незавершенного строительства и ее проектируемое значение	-
16	Степень готовности объекта незавершенного строительства, %	-
17	Сведения о включении объекта недвижимости в единый государственный реестр объектов культурного наследия (памятников истории и культуры) народов Российской Федерации	-
	Регистрационный номер, вид и наименование объекта недвижимости в едином государственном реестре объектов культурного наследия (памятников истории и культуры) народов Российской Федерации либо регистрационный номер учетной карты объекта, представляющего собой историко-культурную	-

Характеристики объекта недвижимости (N1 Помещение)		
№ п/п	Наименование характеристики	Значение характеристики
	ценность, вид и наименование выявленного объекта культурного наследия	
	Реквизиты решений Правительства Российской Федерации, органов охраны объектов культурного наследия о включении объекта недвижимости в единый государственный реестр объектов культурного наследия (памятников истории и культуры) народов Российской Федерации либо об отнесении объекта недвижимости к выявленным объектам культурного наследия, подлежащим государственной охране	-
	Реквизиты документа, на основании которого установлены требования к сохранению, содержанию и использованию объектов культурного наследия (памятников истории и культуры) народов Российской Федерации, требования к обеспечению доступа к таким объектам либо выявленного объекта культурного наследия	-

Характеристики объекта недвижимости (N2 Помещение)		
№ п/п	Наименование характеристики	Значение характеристики
1	2	3
1	Вид объекта недвижимости	Помещение
2	Кадастровый номер объекта недвижимости	-
3	Ранее присвоенный государственный учетный номер объекта недвижимости (кадастровый, инвентарный или условный номер)	-
	Кадастровый номер исходного объекта недвижимости	24:50:0200025:1254
4	Кадастровый номер земельного участка (земельных участков), в пределах которого (которых) расположен объект недвижимости	-
5	Номер кадастрового квартала (кадастровых кварталов), в пределах которого (которых) расположен объект недвижимости	24:50:0200025
6	Кадастровый номер иного объекта недвижимости, в пределах (в составе) которого расположен объект недвижимости	24:50:0200025:597
	Номер, тип этажа (этажей), на котором (которых) расположено помещение	Этаж 1
	Номер, тип этажа, на котором расположено машино-место	-
	Обозначение (номер) помещения, машино-места на поэтажном плане	50/2
7	Адрес объекта недвижимости	-
	Дата последнего обновления записи в государственном адресном реестре	-
	Местоположение объекта недвижимости	Российская Федерация, Красноярский край, г. Красноярск, ул. Калинина, 45и, пом. 50/2
	Дополнение местоположения объекта недвижимости	-
8	Назначение объекта недвижимости	Нежилое
	Проектируемое назначение объекта незавершенного строительства	-
9	Наименование объекта недвижимости	Нежилое помещение
10	Количество этажей объекта недвижимости	-
	в том числе подземных	-
11	Материал наружных стен здания	-
12	Год ввода объекта недвижимости в эксплуатацию по завершении его строительства	-
	Год завершения строительства объекта недвижимости	-
13	Площадь объекта недвижимости (P), м2	15.8
14	Вид (виды) разрешенного использования объекта недвижимости	-
15	Основная характеристика сооружения и ее значение	-
	Основная характеристика объекта незавершенного строительства и ее проектируемое значение	-
16	Степень готовности объекта незавершенного строительства, %	-
17	Сведения о включении объекта недвижимости в единый государственный реестр объектов культурного наследия (памятников истории и культуры) народов Российской Федерации	-
	Регистрационный номер, вид и наименование объекта недвижимости в едином государственном реестре объектов культурного наследия (памятников истории и культуры) народов Российской Федерации либо регистрационный номер учетной карты объекта, представляющего собой историко-культурную	-

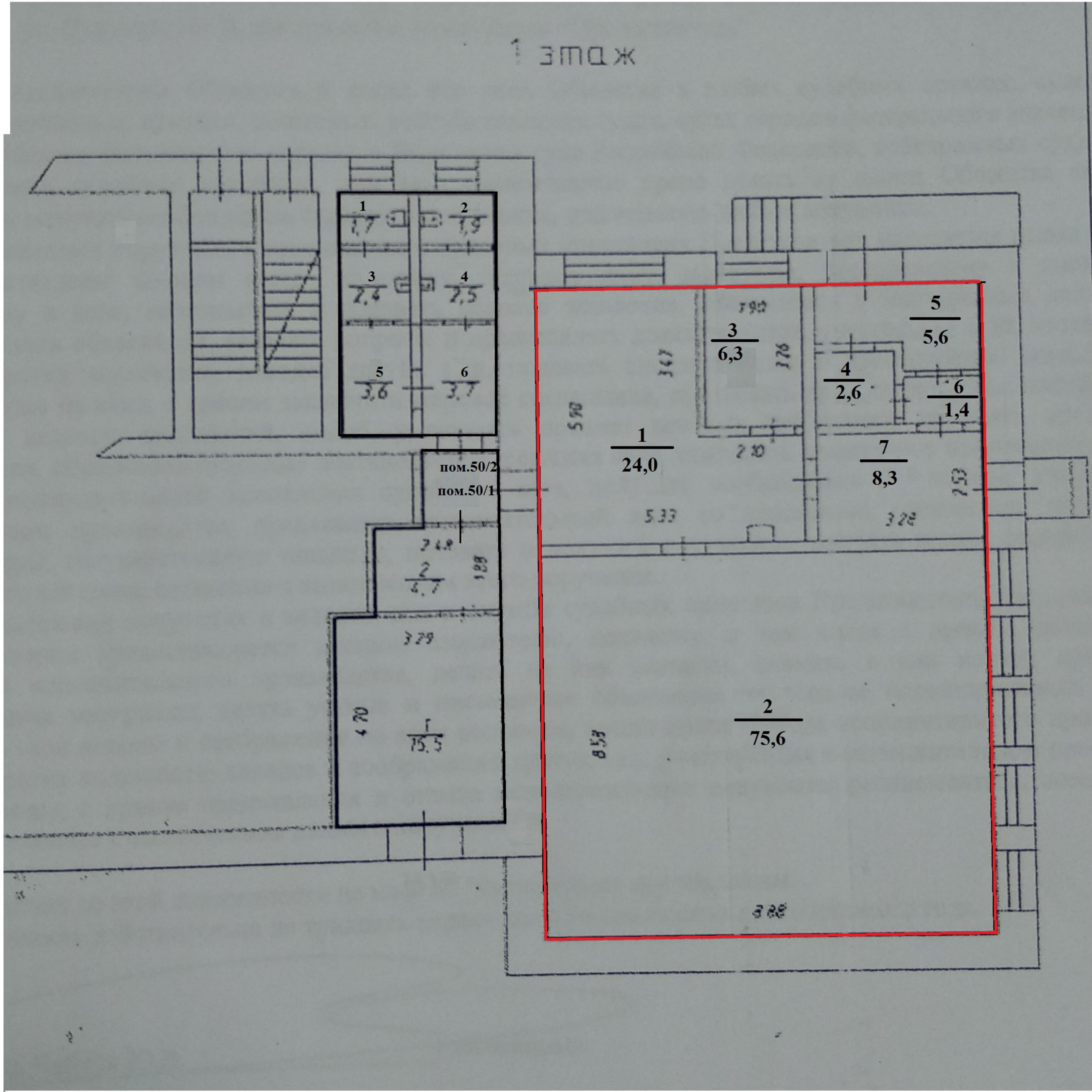
Характеристики объекта недвижимости (N2 Помещение)		
№ п/п	Наименование характеристики	Значение характеристики
	ценность, вид и наименование выявленного объекта культурного наследия	
	Реквизиты решений Правительства Российской Федерации, органов охраны объектов культурного наследия о включении объекта недвижимости в единый государственный реестр объектов культурного наследия (памятников истории и культуры) народов Российской Федерации либо об отнесении объекта недвижимости к выявленным объектам культурного наследия, подлежащим государственной охране	-
	Реквизиты документа, на основании которого установлены требования к сохранению, содержанию и использованию объектов культурного наследия (памятников истории и культуры) народов Российской Федерации, требования к обеспечению доступа к таким объектам либо выявленного объекта культурного наследия	-

Заключение кадастрового инженера

«Технический план подготовлен кадастровым инженером Пушилиной Татьяной Викторовной (СНИЛС 129-839-099 12) , являющимся членом СРО КИ НП "Балтийское объединение кадастровых инженеров" (уникальный реестровый номер кадастрового инженера в реестре членов СРО КИ № 0392.01-2014-246110251827-КИ-0422 от 30.12.2015 г.) Сведения о СРО КИ НП "Балтийское объединение кадастровых инженеров" содержатся в государственном реестре СРО КИ (уникальный номер реестровой записи от 30.12.2015 г. № 392)". Номер регистрации в реестре кадастровых инженеров - 24564. Кадастровые работы проведены на основании договора на выполнение работ №01193000198190002470001 от 29.03.2019 г.

Технический план подготовлен на раздел нежилого помещения по адресу: Красноярский край, г. Красноярск, ул. Калинина, 45 и, пом. 50 на два изолированных помещения пом. 50/1 (123,8 кв.м.), пом.50/2(15,8 кв.м.) в связи с исключением из пом.50 ком. 1,2,3 (явл. общим имуществом собственников помещений многоквартирного дома) , в соответствии с решение суда № 2-696/2019 от 12.09.2019.

ЖДШЖ 1



ЖДШЖ 1

