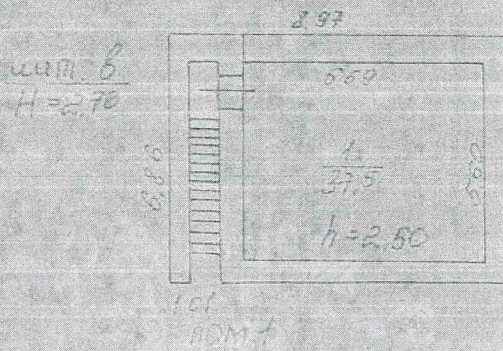


# Подвал

кат. В'  
H=2.70

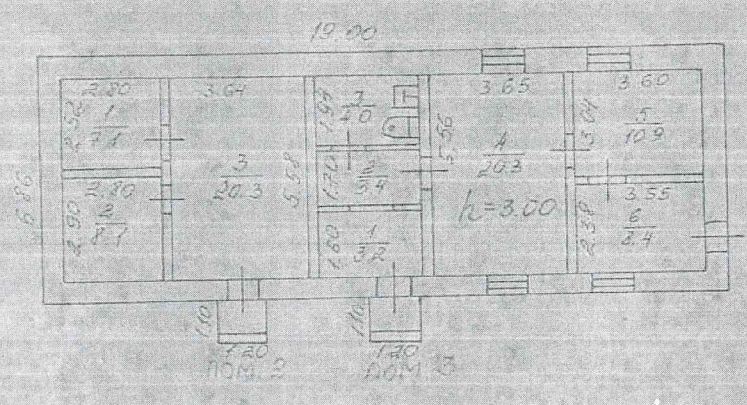


"Крепостной"		Имя №
Позднейший		Участок №
Эт. №	1	Площадь 1.200
Имя	Кривошеина Г.Г.	Подпись
03.10.2002г.	Куколина Г.Г. Епикина Г.М.	2002г.



1 этаж

лит. В  
H=3.30



Лит. В		Лит. В
Корпус № 2		Лит. В
Постановка		
2	лит. В	200
	по ул. Ходаровская	
	дом № 3	
03.10	Исполнитель	КАКИНА Т.Г.
2006	Исполнитель	ЕРУХИНА Т.П.



## ЭКСПЛИКАЦИЯ

к плану строения 2-лит. В, В<sup>1</sup> домовладения № 3 по ул. (пер.) 1-я Хабаровская

Этаж	N помещений или квартиры	N комнаты	Назначение частей помещений (жилая, кабинет, коридор, туалет, кухня и т.д.)	Площадь по внутреннему обмеру										
				Общая полезная	в том числе									внутренняя высота комнаты
					устройство	жилая	Кухня- просветительная	Коммунально-бытовая	Лечебно-санитарная	торговая	складская	производственная	служебно-подсобная	
подвал		1	Подсобное	37,5									37,5	
			<b>Итого по подвалу:</b>	<b>37,5</b>									<b>37,5</b>	
1	2	1	склад	7,1							7,1			3,00
		2	склад	8,1							8,1			
		3	склад	20,3							20,3			
			<b>Итого по пом 2:</b>	<b>35,5</b>							<b>35,5</b>			
1	3	1	тамбур	3,2									3,2	
		2	коридор	3,4									3,4	
		3	туалет	4,0									4,0	
		4	типография	20,3							20,3			
		5	типография	10,9							10,9			
		6	типография	8,4							8,4			
			<b>Итого по пом 3:</b>	<b>50,2</b>							<b>39,6</b>	<b>10,6</b>		
			<b>Итого по строению:</b>	<b>123,2</b>							<b>35,5</b>	<b>39,6</b>	<b>48,1</b>	